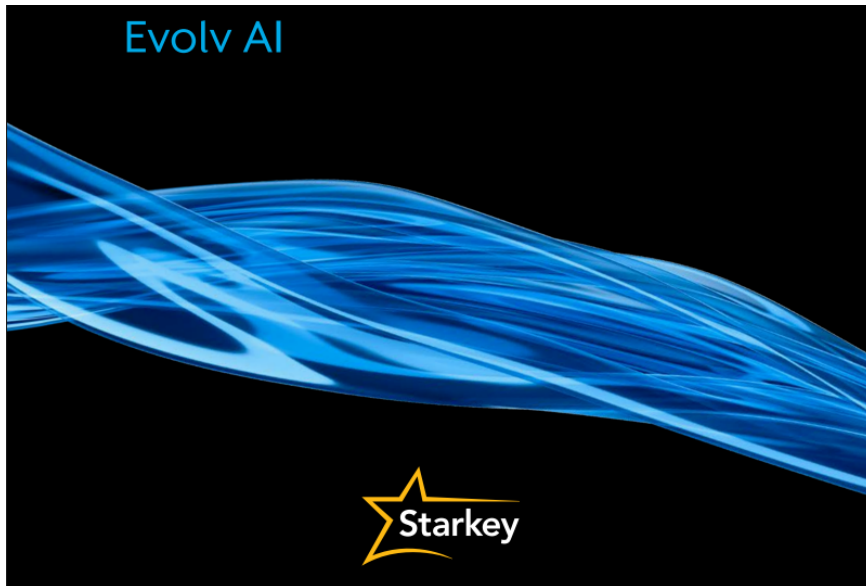


Evolv AI

Lietošanas instrukcija

micro RIC 312, RIC 312, BTE 13 un Power Plus
BTE 13



Evolv AI piedāvā pilnu, mūsu visu laiku novatoriskāko, dzirdes aparātu klāstu. Starkey dzirdes aparāti tiek rūpīgi izgatavoti un ir aprīkoti ar mūsu vismodernākajām tehnoloģijām, nodrošinot skaidrāko skaņu.

Izmantojiet visas dzirdes aparātu iespējas.

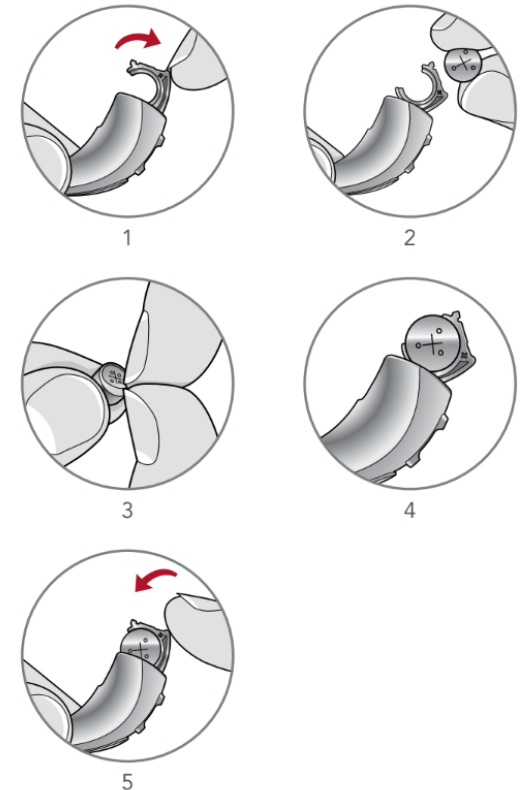
Lūdzu, apmeklējiet vietni starkey.com/care, lai iegūtu papildu rīkus un resursus, tostarp:

- Mācību video
- Eksploatācijas rokasgrāmatas
- Produktu brošūras

Baterijas

Jūsu dzirdes aparāts kā strāvas avotu izmanto baterijas. Lai ievietotu vai nomainītu bateriju:

1. Izmantojiet pirksta galu, lai aizķeru baterijas vāciņu.
2. Uzmanīgi atveriet vāciņu un izņemiet veco bateriju.
3. Lai ievietotu jaunu bateriju, noņemiet krāsaino uzlīmi no jaunās baterijas. Uzgaidiet 3–5 minūtes pēc uzlīmes noņemšanas.
4. Ievietojiet bateriju nodalījumā ar "+" pusi uz augšu.
5. Aizveriet baterijas nodalījuma vāciņu.



- **NEKAD NEIZMANTOJIET SPĒKU, LAI AIZVĒRTU BATERIJAS VĀCIŅU.**

- Tas var radīt nopietnus bojājumus. Pārliecinieties, ka baterija ir ievietota pareizi. Nepareizi ievietota baterija neļaus pareizi aizvērt nodalījuma vāciņu.

- Neatveriet akumulatora vāciņu pārāk tālu. Tas var radīt bojājumus..

- Nekavējoties izmetiet izlietotās baterijas atbilstošā atkritumu vai otrreizējās pārstrādes konteinerā.

Bateriju brīdinājuma signāli

Kad baterijas spriegums ir zems, atskanēs brīdinājuma signāls. Jums ir aptuveni 30 minūtes, lai nomainītu bateriju. Brīdinājums var atskanēt arī tieši pirms baterijas darbības pārtraukšanas.

Ieslēgšana un izslēgšana

IESLĒGT:

Ievietojiet bateriju un pilnībā aizveriet vāciņu. Jūsu dzirdes aparātam ir aizkavēta ieslēgšanās, kas var prasīt dažas sekundes. Jūs dzirdēsiet signālu, kas norāda, ka jūsu dzirdes aparāts ir ieslēgts.

IZSLĒGT: Atveriet baterija vāciņu, līdz baterija vairs nepieskaras akumulatora kontaktiem.

Dzirdes aparātu kopšana

Uzturiet dzirdes aparātu tīru. Siltums, mitrums un svešķermeņi var traucēt aparāta darbībai.

Izmantojiet tīrīšanas suku vai mīkstu drāniņu, lai notīrītu netīrumus no lietotāja vadības ierīces, skaļruņa un bateriju nodalījuma.

Regulāri pārbaudiet skaļruņus, kupolus un sēra filtrus.

Dzirdes aparāta tīrīšanai nekad neizmantojiet ūdeni, šķīdinātājus, tīrīšanas šķidrumus vai eļļu.

Noderīgi padomi

- Kad nevalkājat dzirdes aparātu, atveriet akumulatora vāciņu, lai ļautu mitrumam iztvaikot.
- Neizjauciet dzirdes aparātus un neievietojiet tajos tīrīšanas instrumentus.

- Kad dzirdes aparāts netiek lietots, ievietojiet to uzglabāšanas konteinerā un uzglabājiet aparātu sausā, drošā vietā.
- Sargāt no tiešiem saules stariem un karstuma, lai izvairītos no ekstremālām temperatūrām.
- Glabāt bērniem un mājdzīvniekiem nepieejamā vietā

** Faktiskais laiks no zema akumulatora uzlādes līmeņa indikatora līdz izslēgšanai var būt dažāds, atkarībā no vides trokšņu līmeņa un izmantotā akumulatora zīmola.

“Hear Clear” ausu sēra filtri

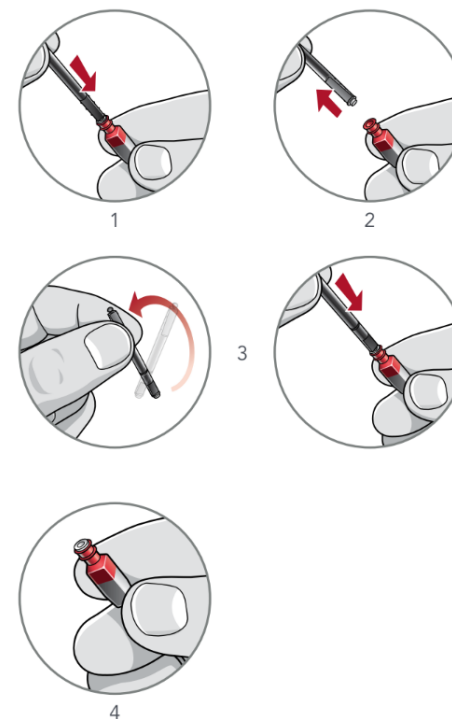
RIC dzirdes aparātos ir integrēta vienreizējās lietošanas Hear Clear aizsardzība pret ausu sēru. Inovatīvie filtri novērš ausu sēra uzkrāšanos dzirdes aparāta skaļrunī. Sekojiet līdzi izstrucijām, kad nepieciešams nomainīt aizsargfiltrus.

1. Ievietojiet kociņa tukšo galu tieši dzirdes aparāta izmantotajā ausu sēra aizsargā.

2. Lai noņemtu izlietoto sēra filtru, izvelciet kociņu taisni uz āru (negrieziet).

3. Izmantojiet kociņa pretējo galu, lai ievietotu tīru sēra filtru atpakaļ dzirdes aparātā.

4. Izvelciet taisni uz āru (negrieziet), lai noņemtu kociņu, un izmetiet to.



Lejuplādēšana un savienojuma izveidošana ar lietotni: Thrive Hearing Control.

Lietojumprogramma Thrive Hearing Control ļauj ērti kontrolēt un pielāgot 2.4 GHz dzirdes aparātus, izmantojot saderīgu Apple vai Android ierīci.

Lietotnes lejupielāde un savienojuma izveide ar to ir vienkārša; skatiet lietotnes Thrive Hearing Control lietotāja rokasgrāmatu vai apmeklējiet vietni starkey.com/thrivesupport, lai iegūtu papildinformāciju, piemēram par:

- Integrēti sensori un Mākslīgā Intelektā funkcijas
- Automātiskās un pielāgotās atmiņas
- Ģeobirka jeb atrašanās vietas identifikators
- Tinnitus funkcijas vadība
- Atrod Manu Dzirdes Aparātu
- Brīdinājumi

**** Lai iegūtu informāciju par lietotni Thrive Hearing Control un iOS/Android saderību, lūdzu, apmeklējiet vietni starkey.com/thrivesupport.**



Informācija par dzirdes aparātu

Dzirdes aparāta modelis:

Sērijas numurs: Labais.....

Kreisais:.....

Garantijas derīguma termiņš:

Baterijas izmērs:

Atmiņas iestatījumi, ja tādi ir:

# Atmiņa signāls/ Brīdinājums	#Vide/Situācijas	#Skaņas
1		
2		
3		
4		
5		

Citas instrukcijas:

Jūsu dzirdes speciālists
Vision Express
Brīvības iela 90
Rīga

vision express