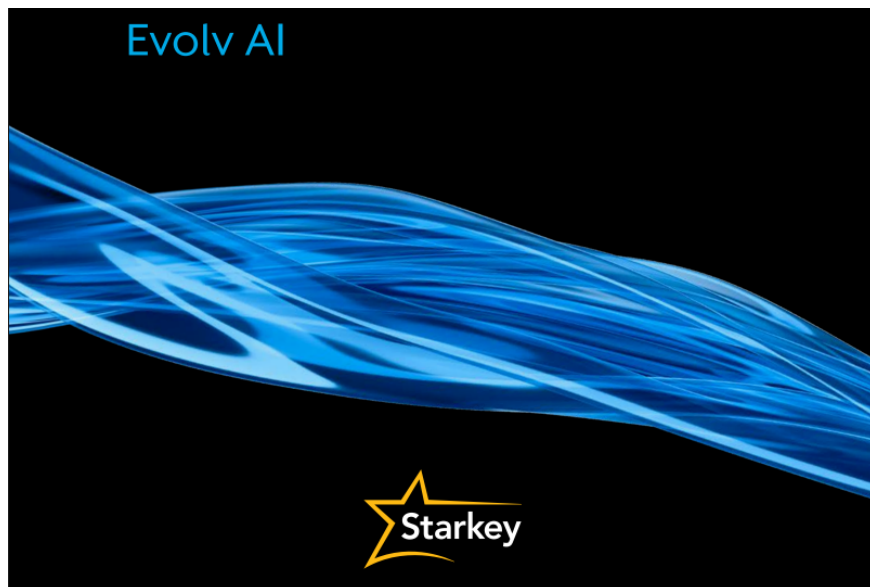


Evolv AI

Lādējamo individuālo iekšauss dzirdes aparātu lietošanas instrukcija

ITE R; ITC R



Evolv AI piedāvā pilnu, mūsu visu laiku novatoriskāko, dzirdes aparātu klāstu. Starkey dzirdes aparāti tiek rūpīgi izgatavoti un ir aprīkoti ar mūsu vismodernākajām tehnoloģijām, nodrošinot skaidrāko skaņu.

Izmantojiet visas dzirdes aparātu iespējas. Lūdzu, apmeklējiet vietni starkey.com/care, lai iegūtu papildu rīkus un resursus, tostarp:

- Mācību video
- Eksploatācijas rokasgrāmatas
- Produktu brošūras

Lādētājs

Ievietojiet lādētājā dzirdes aparātus tā, lai to kontakti savienotos ar lādētāja kontaktiem.

Dzirdes aparāti automātiski izslēgsies un uzsāks uzlādi.

Standarta lādētājam bez iebūvēta akumulatoram, ir nepieciešams ārējās barošanas avots (pieslēgts pie sienas kontaktligzdas).

Dzirdes aparāti automātiski ieslēgsies, kad tie tiks izņemti no lādētāja;

Piezīme: katras gaismas diodes nozīme ir attiecināta uz konkrēto dzirdes aparātu.



- Kvēlojoši Zaļš = Notiek uzlāde
- Nepārtraukti Zaļš = pilnībā uzlādēts*
- Mirgojošs Sarkans = kļūdas stāvoklis. Lai atiestatītu, noņemiet dzirdes aparātus no lādētāja, pagaidiet, līdz nodziest LED gaisma un no jauna ievietojiet dzirdes aparātus. Ja brīdinājums par kļūdu turpinās, sazinaties ar savu dzirdes speciālistu.

* Lādējot ar bezvada Premium lādētāju, lai taupītu akumulatoru, gaismas diodes izslēgsies, līdzko dzirdes aparāti būs pilnībā uzlādēti.

Uzlāde notiks gan ar atvērtu vai aizvērtu lādētāja vāku; dzirdes aparāti tiks pilnībā uzlādēti notiks līdz 3 ½ stundām*.

* *Atkarīgs no modeļa; Standarta lādētājam bez iebūvēta akumulatora nepieciešams, lai strāvas vads būtu pievienots ārējam barošanas avotam (t.i. sienas kontaktligzdai).*

Dzirdes aparātus var droši uzglabāt lādētājā pat pēc pilnas uzlādes un kā arī jebkurā citā laikā, tad kad tie netiek lietoti.

Ja ilgstoši nenēsāsi dzirdes aparātus (t.i., nedēļas), atslēdziet lādētāju no elektrības un noņemiet dzirdes aparātus no lādēšanas kontaktiem. Jums būs manuāli jāizlīdz dzirdes aparātus. To var izdarīt, nospiežot un turot trīs sekundes, dzirdes aparāta kontroles slēdzi.

Komplektācijā iekļautā žāvēšanas tablete būs efektīva 3-6 mēneši atkarībā no mitruma dzirdes aparātā, kā arī apkārtējās vides mitruma. Kad žāvēšanas tabletemaina krāsu no zilas uz baltu, tas ir jāaizstāj ar jaunu.

Informācija Premium standarta lādētājiem ar iebūvētu akumulatoru:

- Lādējot ar bezvada Premium lādētāju, gaismas diodes izslēgsies, līdzko dzirdes aparāti būs pilnībā uzlādēti.
- Lai atsvaidzinātu gaismas diodes, kad lādētājs nav pievienots elektrībai, noņemiet dzirdes aparātus no uzlādes porta uz trīs sekundēm un pēc tam ievietojiet atpakaļ lādētājā (atsvaidzināšana ilgst tikai 10 sekundes – pēc gaismas diodes atkal izslēgsies)

Ieslēgšana un izslēgšana

IESLĒGT — Ja lādētājs ir pieslēgts pie barošanas avota (t.i. sienas kontaktligzda), tad dzirdes aparāti ieslēgsies automātiski pēc to izņemšanas no lādētāja. Dzirdes aparāts ieslēdzas ar aizkavēšanos, kas dod laiku ievietot dzirdes aparātu ausī.

IESLĒGT — dzirdes aparātu var ieslēgt manuāli, nospiežot un turot vadības pogu trīs sekundes. Dzirdes aparāts ieslēdzas ar aizkavēšanos, kas dod laiku ievietot dzirdes aparātu ausī.

IZSLĒGT - Ja lādētājs ir pieslēgts pie barošanas avota (t.i. sienas kontaktligzda), tad ievietojot dzirdes aparātus lādētājā, tie automātiski izslēgsies.

IZSLĒGT - dzirdes aparātus var izslēgt manuāli, nospiežot un turot vadības pogu trīs sekundes.

Dzirdes aparātu kopšana

Uzturiet dzirdes aparātu tīru. Siltums, mitrums un svešķermeņi var traucēt aparāta darbībai.

Izmantojiet tīrīšanas suku vai mīkstu drāniņu, lai notīrītu netīrumus no lietotāja vadības ierīces, skaļruņa un bateriju nodalījuma.

Regulāri pārbaudiet skaļruņus, kupolus un sēra filtrus.

Dzirdes aparāta tīrīšanai nekad neizmantojiet ūdeni, šķīdinātājus, tīrīšanas šķidrumus vai eļļu.

Lādētāja kopšana

Uzturiet lādētāju tīru. Augsta temperatūra, mitrums un svešķermeņi var traucēt pareizu lādētāja darbu.

- Izmantojiet komplektācijā iekļauto tīrīšanas suku, lai saglabātu uzlādes kontaktus un dzirdes aparātu mikrofonus tīrus.
- Neizmantojiet ūdeni, šķīdinātājus vai tīrīšanas šķidrums, lai tīrītu uzlādes kontaktus.
- Turiet vāku aizvērtu, kad vien iespējams, lai izvairītos no putekļu un gružu uzkrāšanās.
- Glabājiet lādētāju tīrā un sausā vietā, piemēram, uz kumodes vai plaukta. Neuzglabājiet vannas istabā vai virtuvē.

Lai nodrošinātu uzlādējamā aparāta baterijas, kā arī Premium lādētāja baterijas, ilgāku kalpošanas laiku:

- Katru vakaru pilnībā uzlādējiet dzirdes aparātu baterijas.
- Nepakļaujiet pārmērīgam karstumam, t.i., neuzglabājiet uz palodzes vai karstā automašīnā

Noderīgi padomi

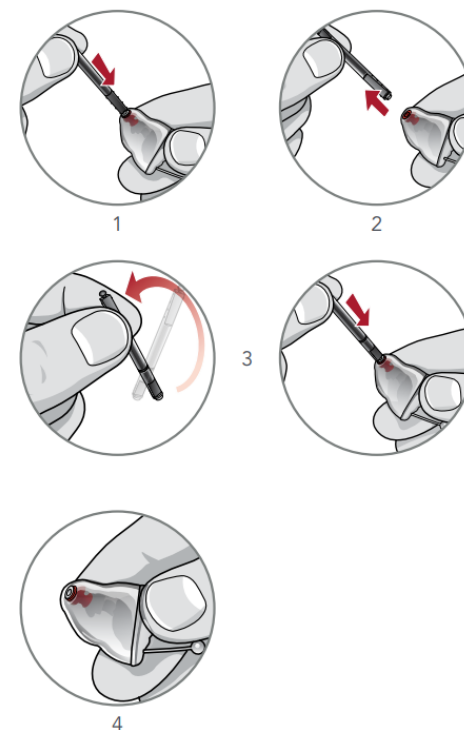
- Kad nelietojat dzirdes aparātu, atveriet akumulatora vāciņu, lai ļautu mitrumam iztvaikot.
- Neizjauciet dzirdes aparātus un neievietojiet tajos tīrīšanas instrumentus.
- Kad dzirdes aparāts netiek lietots, ievietojiet to uzglabāšanas konteinerā un uzglabājiet aparātu sausā, drošā vietā.
- Sargāt no tiešiem saules stariem un karstuma, lai izvairītos no ekstremālām temperatūrām. Glabāt bērniem un mājdzīvniekiem nepieejamā vietā

** Faktiskais laiks no zema akumulatora uzlādes līmeņa indikatora līdz izslēgšanai var būt dažāds, atkarībā no vides trokšņu līmeņa un izmantotā akumulatora zīmola.

“Hear Clear” ausu sēra filtri

Individuālajiem iekšaus dzirdes aparātos ir integrēta vienreizējās lietošanas Hear Clear aizsardzība pret ausu sēru. Inovatīvie filtri novērš ausu sēra uzkrāšanos dzirdes aparāta skaļrunī. Sekojiet līdzi izstrucijām, kad nepieciešams nomainīt aizsargfiltrus.

1. Ievietojiet kociņa tukšo galu tieši dzirdes aparāta izmantotajā ausu sēra aizsargā.
2. Lai noņemtu izlietoto sēra filtru, izvelciet kociņu taisni uz āru (negriziet).
3. Izmantojiet kociņa pretējo galu, lai ievietotu tīru sēra filtru atpakaļ dzirdes aparātā.
4. Izvelciet taisni uz āru (negriziet), lai noņemtu kociņu, un izmetiet to.



Lejuplādēšana un savienojuma izveidošana ar lietotni: Thrive Hearing Control.

Lietojumprogramma Thrive Hearing Control ļauj ērti kontrolēt un pielāgot 2.4 GHz dzirdes aparātus, izmantojot saderīgu Apple vai Android ierīci.

Lietotnes lejupielāde un savienojuma izveide ar to ir vienkārša; skatiet lietotnes Thrive Hearing Control lietotāja rokasgrāmatu vai apmeklējiet vietni starkey.com/thrivesupport, lai iegūtu papildinformāciju, piemēram par:

- Integrēti sensori un Mākslīgā Intelektā funkcijas
- Automātiskās un pielāgotās atmiņas
- Ģeobirka jeb atrašanās vietas identifikators
- Tinnitus funkcijas vadība
- Atrod Manu Dzirdes Aparātu
- Brīdinājumi

****** Lai iegūtu informāciju par lietotni Thrive Hearing Control un iOS/Android saderību, lūdzu, apmeklējiet vietni starkey.com/thrivesupport.



Informācija par dzirdes aparātu

Dzirdes aparāta modelis:

Sērijas numurs: Labais:.....

Kreisais:.....

Garantijas derīguma termiņš:

Baterijas izmērs:

Atmiņas iestatījumi, ja tādi ir:

# Atmiņa signāls/ Brīdinājums	#Vide/Situācijas	#Skaņas
1		
2		
3		
4		
5		

Citas instrukcijas:

Jūsu dzirdes speciālists
Vision Express
Brīvības iela 90
Rīga

vision ~~exp~~ress